

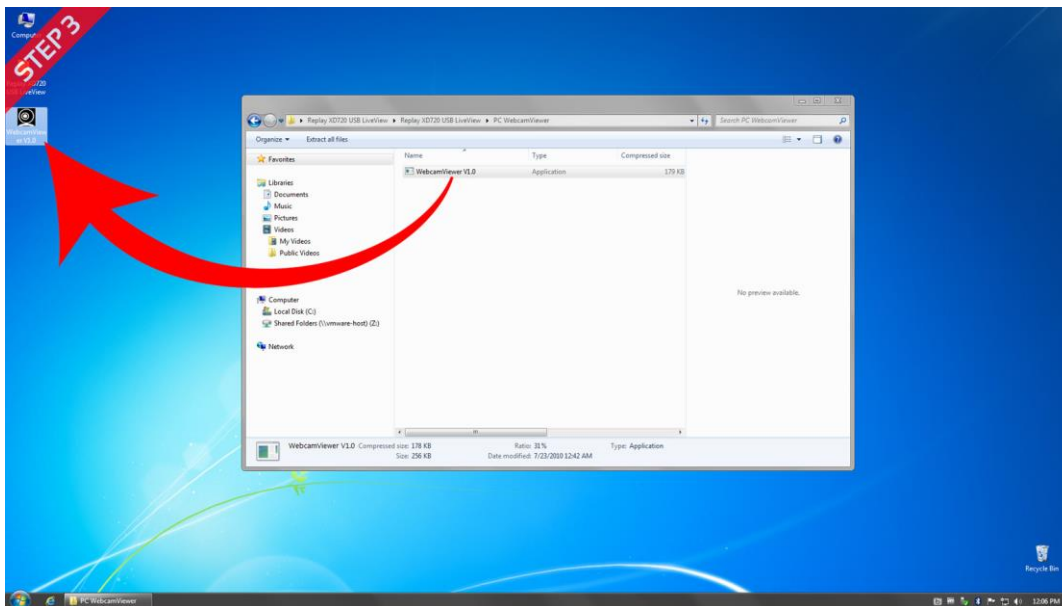
高畫質的生活影像就是

REPLAY XD
LIFE'S AN ACTION-SPORT... REPLAY IT.

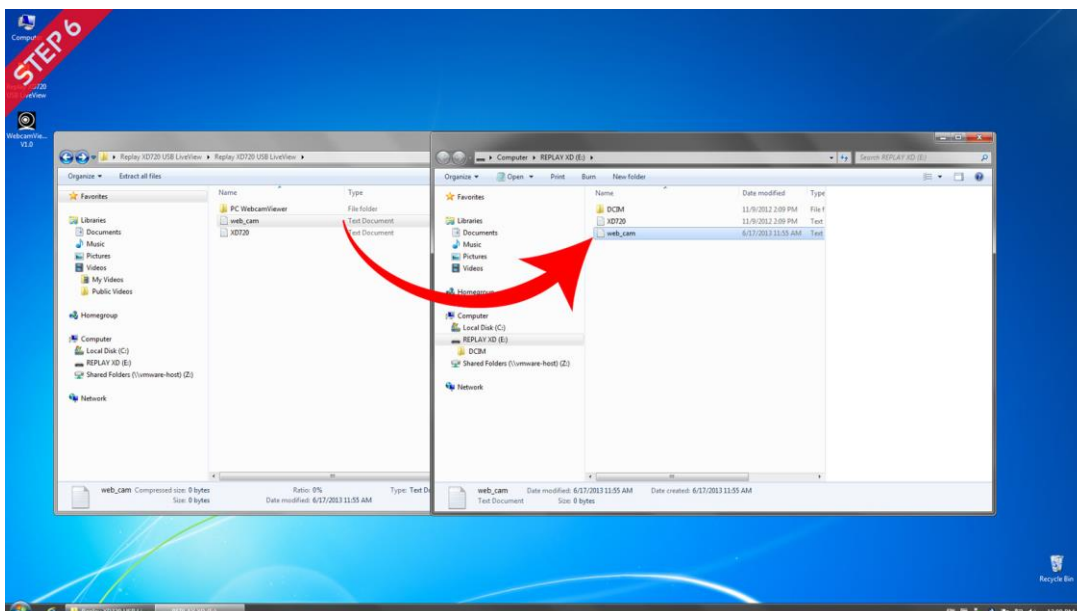


Replay XD1080 Mini or XD720 USB LiveView for PC (Windows 7 or later)

1. Download:請至安雅數位國際官網/技術 <http://www.anyi-digital.com.tw/index.php/Service/index>
 - Replay XD 1080 Mini USB LiveView Enabler for PC
 - Replay XD720 USB LiveView Enabler for PC
2. 開啟壓縮檔並解壓縮: Replay XD 1080 Mini or XD720 USB LiveView-PC.zip
3. 複製: WebcamViewer V1.0.exe 至電腦桌面上



4. 將記憶卡插入讀卡機.在插入電腦
5. 開啟 SD ACRD)
6. 將 web_cam 程式複製至 SD card

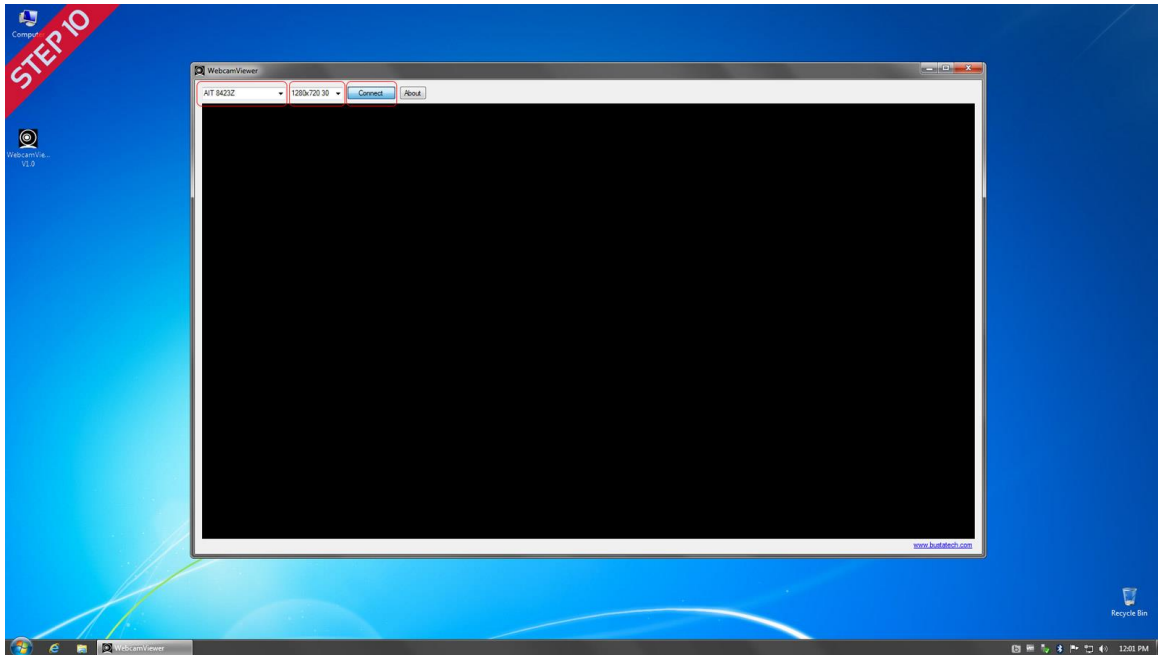


高畫質的生活影像就是

REPLAY XD
LIFE'S AN ACTION-SPORT... REPLAY IT.



7. 將記憶卡插入 Replay XD 1080 Mini or XD720
8. 使用 USB 線連接 Replay XD 1080 Mini or XD720 至電腦 USB
9. 按住主機錄影鍵和電源鍵，主機會震動 3 次，短暫停一下，然後震動第四次，紅色和藍色的 LED 狀態指示燈將亮起，即成功連接。
10. 在電腦桌面開啟 WebcamViewer 應用程式



11. 選擇攝影機: AIT 8423Z
12. 選擇解析度: 1280x720 30
13. 按下: Connect